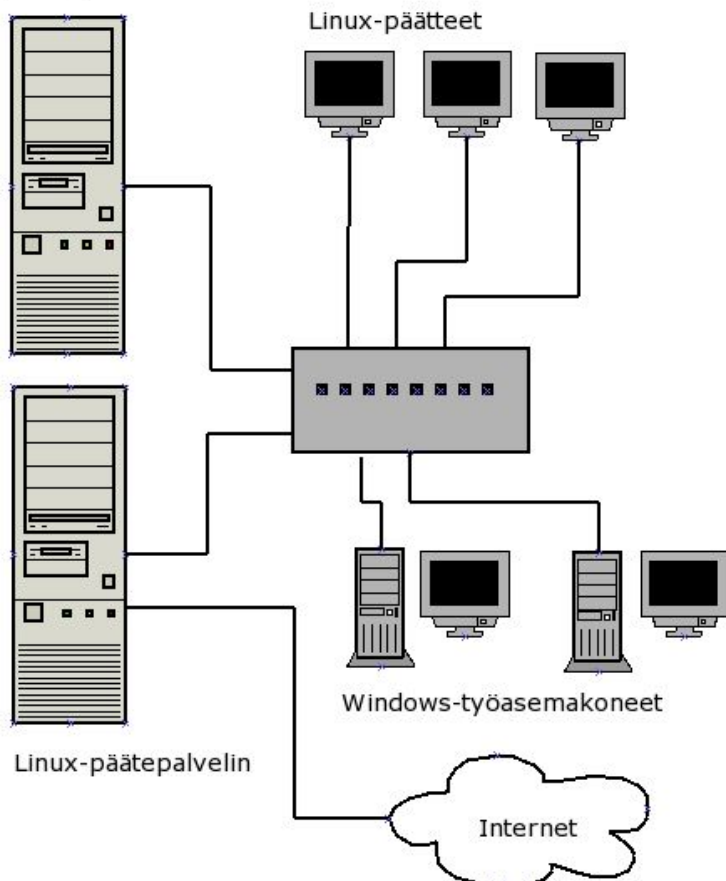


# Miten Linux-päätteet toimivat ?

## Järjestelmän toimintaperiaate:

Kirjautumis- ja tiedostojen  
jako -palvelin



Kaikki ohjelmat, myös pätekoneilta avatut, suoritetaan palvelimen laitteistoilla (hyödynnetään jaettua muistia)

Päätteet keskustelevat vain palvelimen kanssa, palvelin hoitaa ohjelmien hallinnan ja yhteydet muuhun maailmaan

Kaikki päätteiden ja käyttäjien tarvitsema tieto on tallennettuna palvelinjärjestelmään (esim. suoraan päätepalvelimelle tai omalle tiedostopalvelimelle)

Valtionhallinto suosittelee, että kaikista työasemien paikallisista tallennusmedioista luovuttaisiin (Valtionhallinnon lähiverkkojen tietoturvasuositus,2001)

## Päätelaitteet ja niiden toiminta:

Päätteet ovat mahdollisimman "tyhmiä" eli tietävät ja tekevät mahdollisimman vähän itse

Päätteillä ei liikkuvia osia eikä mitään tallennettua tai ylläpidettävää tietoa

Linux-päätteiksi riittävät vanhat Pentium-tasoiset koneet (alle 32MB keskusmuistia, PCI-väylä, näytönohjain ja verkkokortti), Windows-päätteet vaatisivat tehokkaampia koneita sekä käyttöjärjestelmälisenssit

Käynnistyksen yhteydessä päätteet saavat tunnistetietojaan vastaan päätepalvelimelta käyttöjärjestelmän ja ikkunointiohjelman palvelimelta

Käyttäjien tunnistautumisessa ja ohjelmien ajamisessa päätteen ja palvelimen ikkunoinnit keskustelevat keskenään

### Lisätietoja antavat:

Pronics Oy, Joensuu  
[www.pronics.fi](http://www.pronics.fi)

Opinsys Oy, Jyväskylä  
[www.opinsys.fi](http://www.opinsys.fi)